



MANUAL

Técnico



BeautyBath

O Sistema de Higiene Pessoal Beauty Bath é um dispositivo acessório para fornecer uma limpeza corporal sem água quando a mobilidade ou as instalações de banho não permitem uma limpeza normal da banheira ou do chuveiro em pé. Convidamos as pessoas a desfrutarem do Beauty Bath como uma experiência, umas breves férias de relaxamento enquanto limpam o corpo. Uma beleza renovada, de fora para dentro.

• CONTEÚDO

Introdução ao Sistema de Higiene Pessoal Beauty Bath

Especificações dos Equipamentos e Componentes

Peças e Acessórios

Limpeza e Armazenamento

Garantia e Reparos

Regulamentos e Certificações

INTRODUÇÃO AO SISTEMA DE HIGIENE PESSOAL BEAUTY BATH

Estamos todos familiarizados com a experiência de banho tradicional. Água, sabão ou um tipo similar de agente de limpeza, esfregando o cabelo e a pele para liberar a sujeira, enxaguando os resíduos com todo o processo realizado em um recipiente de contenção de alguma forma que contenha a água limpa e a água residual suja, após o que uma toalha limpa e seca para secar a pele limpa e um borrifo de nossa escolha de loções ou perfumes para finalizar o processo.

O banho não só refresca e mantém um corpo limpo, mas também promove a boa saúde. Como todos sabemos, há momentos em que a casa, a banheira ou o chuveiro não estão acessíveis para o banho. O Beauty Bath e o Sistema de Higiene Pessoal Beauty Bath foram projetados para permitir o banho e a higiene pessoal nos momentos e nos locais em que nossa casa ou banheira ou chuveiro doméstico não estão facilmente acessíveis.

O Sistema de Higiene Pessoal Beauty Bath é pequeno, leve, fácil de embalar e transportar e se prepara rapidamente para uma experiência de banho quase tão prazeroso como se você tivesse acesso imediato à sua banheira ou chuveiro favorito.

O sistema de Higiene Pessoal Beauty Bath é um reservatório para comportar sabonete de limpeza sem água, sem enxágüe, suficiente para uma lavagem corporal completa. (2) uma base de aquecimento que aquece a temperatura do sabonete de limpeza seguro e confortável a 50°C (110°F) . (3) Uma mangueira para transferir o sabão quente do recipiente de vidro para (4) um bico de pulverização que direciona um jato quente de sabão de grau médico sobre a pele ou o cabelo para que você possa lavar resíduos e sujeiras.

Não é necessário enxaguar; portanto, não é necessária água, o que significa que você pode desfrutar do Beauty Bath em quase qualquer posição e em quase qualquer lugar, mesmo e especialmente quando não tem água fresca ou não pode deslocar seu corpo para a banheira ou chuveiro, como faria em outros vezes.

2. CARACTERÍSTICAS E ESPECIFICAÇÕES TÉCNICAS:

BASE DE AQUECIMENTO ELÉTRICA:

Tensão Nominal: 7.4V
Tensão de carregamento: DC5V-2A
Bateria de Lítio: 5200mAh
Capacidade Líquida: 500ml
Método de carregamento: USB C
Dimensões: Ø86 X 245mm

SPRAY ELÉTRICO:

Alimentação: 3.6V DC, 2000mAh Li-ion
Pressão de trabalho: >35PSI
Taxa de fluxo: 280~460mm
Capacidade de Trabalho: 32 L cheio

Tempos de carregamento: Normalmente 1 hora, mas podem ocorrer variações dependendo da localização, temperatura, idade da bateria e nível de carga no momento da recarga.

GARRAFA/FRASCO:

Tensão Nominal: 7.4V
Tensão de carregamento: DC5V-2A
Bateria de Lítio: 5200mAh
Capacidade Líquida: 500ml
Método de carregamento: USB C
Dimensões: Ø86 X 245mm

SPRAY ELÉTRICO:

Alimentação: 3.6V DC, 2000mAh Li-ion
Pressão de trabalho: >35PSI
Taxa de fluxo: 280~460mm
Capacidade de Trabalho: 32 L cheio

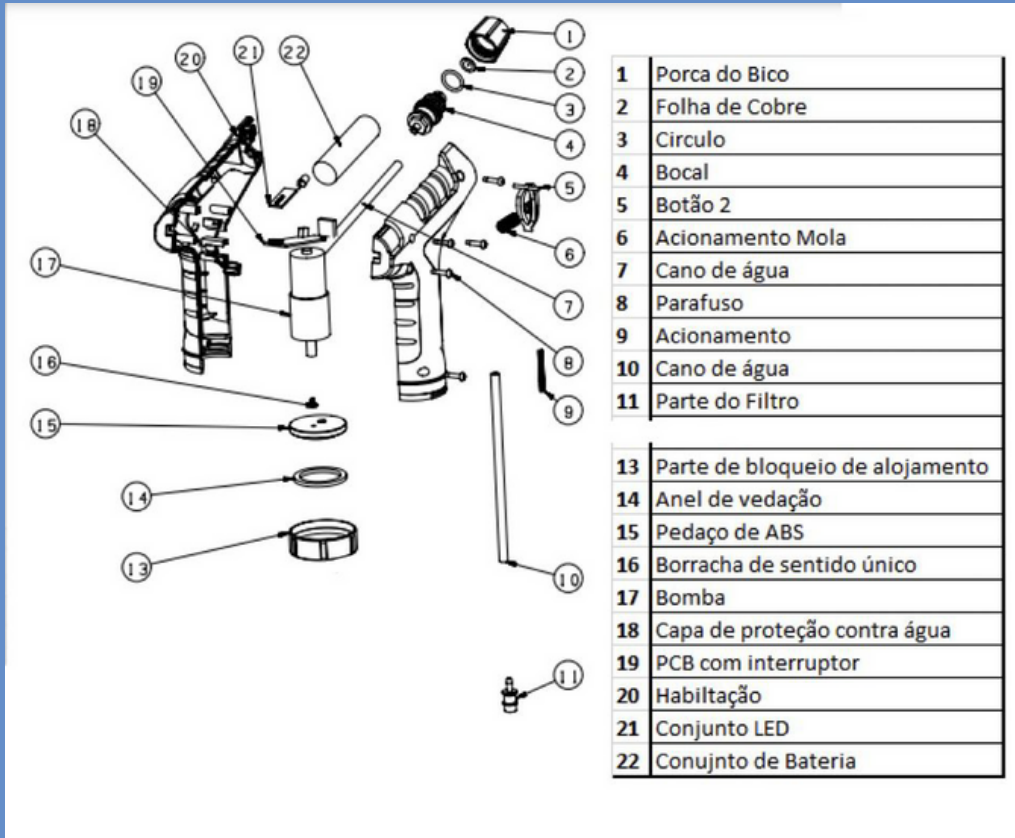
2.1. CUIDADOS, RESTRIÇÕES E AVISOS

Atenção: Informações extremamente importantes para garantir a segurança e integridade do paciente, do usuário e do equipamento. Leia com atenção.

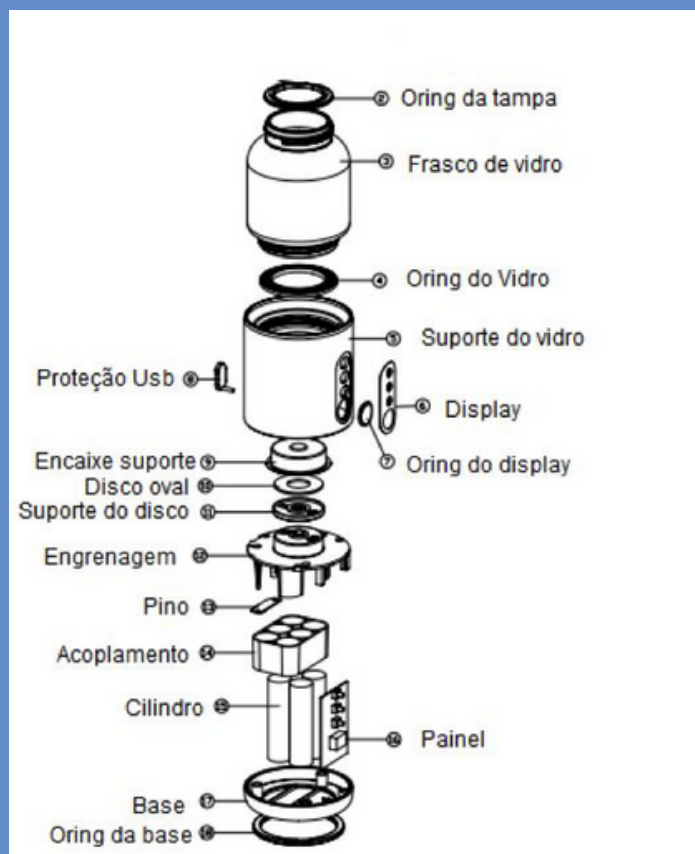
Verifique e assegure-se de que a rede elétrica à qual o equipamento será conectado possui características para suportar as condições elétricas de tensão e potência do equipamento indicadas na etiqueta afixada no dispositivo.

Quando o equipamento estiver sendo recarregado, ele deve ser conectado a uma tomada aterrada de acordo com as normas e regulamentos locais para equipamentos elétricos de baixa tensão e principalmente uma rede elétrica certificada para estabelecimentos de saúde.

• 2.2. COMPONENTES SPRAY ELÉTRICO



• 2.3. COMPONENTES BASE DE AQUECIMENTO ELÉTRICA



3. LIMPEZA E ARMAZENAMENTO

Esta seção fornece instruções de limpeza e manutenção. Sempre que necessário, são fornecidas instruções de desmontagem. As instruções de manutenção que não são fornecidas neste manual técnico devem ser realizadas apenas por um serviço técnico qualificado de um revendedor credenciado.

Atenção: Para iniciar um procedimento de manutenção ou limpeza, certifique-se de que o equipamento Beauty Bath esteja desligado e que quaisquer cabos ou acessórios de carregamento estejam desconectados das tomadas elétricas .

Recomenda-se quando o equipamento é recebido inicialmente e quando o equipamento está em uso, que seja realizada uma limpeza interna da garrafa, utilizando uma escova ou jato de água suave, apenas para remover a sujeira da superfície. Nunca utilize produtos químicos inadequados, como detergentes, sabões para limpeza, para não correr o risco de comprometer algum componente do equipamento.

Para uma limpeza perfeita, recomendamos o uso de um detergente neutro ou álcool em gel, esses produtos ajudam na limpeza das superfícies fixas, não agredem os componentes do equipamento e combatem as bactérias.

Atenção: Ao limpar e enxaguar, tome cuidado para não permitir que um excesso de líquido penetre no circuito elétrico. Mesmo que o dispositivo seja de baixa tensão e improvável de causar danos, o circuito pode ser danificado e impedir o uso futuro do dispositivo.

A limpeza regular é recomendada pelo menos no final de um único uso individual ou quando o agente de limpeza no frasco de vidro tiver sido completamente consumido e precisar de uma recarga e absolutamente após o armazenamento durante a noite ou a longo prazo e antes do próximo primeiro uso.

O armazenamento do dispositivo, peças, componentes e descartáveis deve ser em local quente, seco e seguro para evitar a exposição a contaminantes, bactérias e outras doenças humanas e médicas.

EM CASO DE DANO

Inspecione cada item e notifique seu revendedor local ou Beauty Bath se notar algum dano significativo. Sempre tire fotos para enviar ao revendedor e a Beauty Bath para mostrar e documentar qualquer dano.

- AVISO:

- Antes de usar o equipamento, é importante ler e entender o manual do usuário para evitar mau funcionamento e riscos à segurança.
- Assegure-se de que os usuários e preparadores de banho sejam informados sobre o conteúdo e as instruções do manual do usuário e que este dispositivo seja operado por um assistente devidamente treinado, profissional médico ou assistente de cuidados domiciliares treinado.
- Certifique-se de que o uso deste dispositivo não difere da finalidade pretendida.
- Intervenções, reparos ou alterações no equipamento devem ser realizados apenas por um técnico autorizado do serviço Beauty Bath.
- Use apenas acessórios e componentes do fabricante ou aprovados pelo fabricante. Quando for detectada uma falha no equipamento Beauty Bath, pare de usar o aparelho, evitando uma sobrecarga no aparelho e prejudicando ainda mais peçase/ou peças.
- Os revendedores Beauty Bath não autorizam o uso de acessórios adicionais ou outros componentes, pois podem alterar a funcionalidade do equipamento ou prejudicar o desempenho.

DESCARTE

Não jogue aparelhos ou peças eletrônicas no lixo ao descartar equipamentos de Beauty Bath, descartáveis, recipientes, componentes ou suas peças. Para promover a proteção do meio ambiente global, recomendamos a reciclagem.



Caso haja a necessidade de descarte do equipamento, ou peças, e estes não tiverem destino específico definido pelo cliente, o tem em que s tão deve rá s e r encaminhado, sob responsabilidade do cliente para transporte, ao fabricante ou seu representante legal para a medidas de descarte apropriadas de acordo com a legislação local e nacional.

- PRODUTO, GARANTIA & INFORMAÇÃO DE REPARO E CONTATOS

Beauty Bath como marca para fins de higiene pessoal e limpeza humana é registrada e protegida pelas leis dos Estados Unidos da América. 35 U.S.C. §2 e 35 U.S.C. §3 do Código dos Estados Unidos.

Este manual e quaisquer materiais impressos especificamente relacionados à fabricação, montagem e uso do dispositivo Beauty Bath Personal Hygiene estão protegidos pelas leis de direitos autorais dos Estados Unidos da América. 15 do Título 17 do Código dos Estados Unidos.

Os descartáveis, produtos e dispositivos da Beauty Bath são fabricados sob licença ou acordo da Beauty Bath LLC, Carlsbad California 92009 e são protegidos pelas leis apropriadas de patentes, marcas registradas e direitos autorais do Código dos Estados Unidos.

Para questões de garantia, reparos, peças sobressalentes ou quaisquer outras questões, seu distribuidor local ou a fonte e fornecedor do produto devem ser contatados. Em vez de um distribuidor ou fornecedor local ou conhecido, uma solicitação pode ser enviada para info@BeautyBath.net ou ligando para Beauty Bath em +1 (858) 750 9525.

A maioria das informações sobre produtos e usos está disponível em nosso site www.beautybath.net. Recomendamos que todos procurem em nosso site as informações publicadas antes de encaminhar suas perguntas a um distribuidor ou à Beauty Bath LLC.

A BEAUTY BATH não se responsabiliza por quaisquer danos materiais ou físicos causados por montagem inadequada, uso inadequado, falta de manutenção, uso de peças não originais ou modificações não autorizadas. A Beauty Bath não se responsabiliza por danos ou ferimentos causados pelo uso de um produto ou acessório de terceiros em combinação com este dispositivo. A responsabilidade da Beauty Bath está expressamente limitada à substituição total ou parcial deste dispositivo devido a defeitos de fabricação ou falha causada pela Beauty Bath.



MANUAL

Técnico



BeautyBath

www.gadehospitalar.com.br